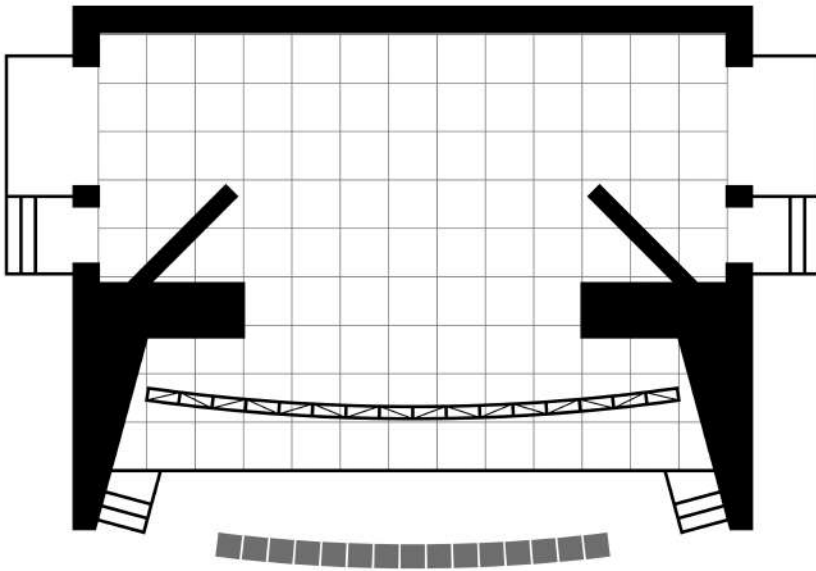
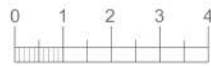
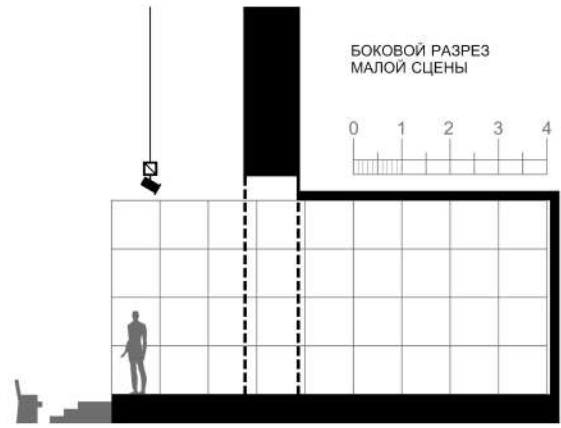


ПЛАН МАЛОЙ СЦЕНЫ



БОКОВОЙ РАЗРЕЗ
МАЛОЙ СЦЕНЫ



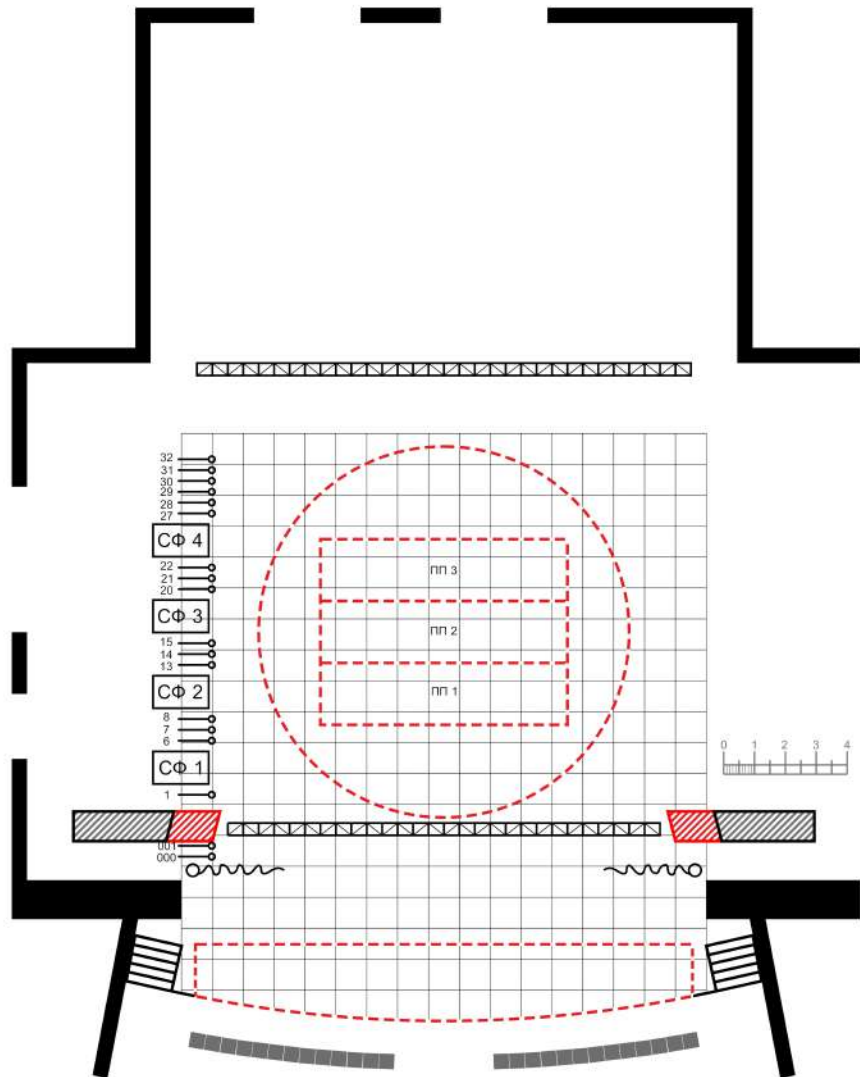
Условные обозначения

7m	ширина зеркала сцены
4m	высота зеркала сцены
	фермовый подъем

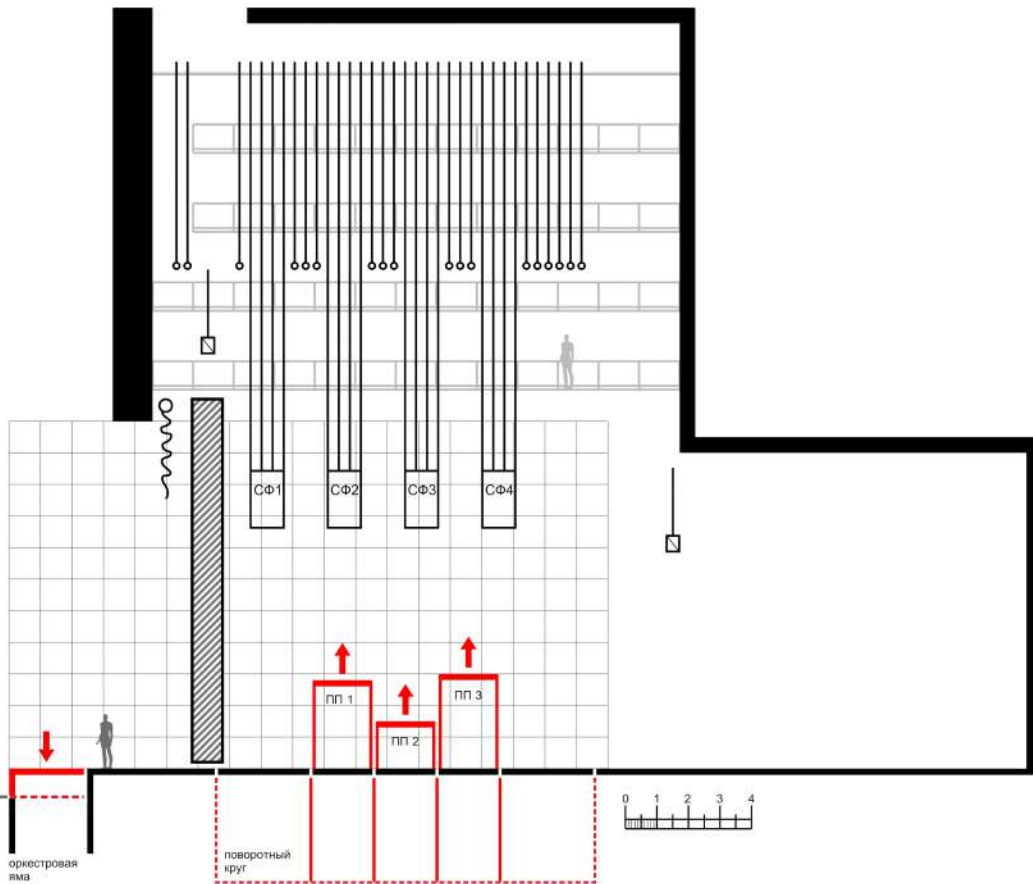
ПЛАН СЦЕНЫ

Условные обозначения

	софиты
	штанкетные подъемы
	фермовые подъемы
	линия занавеса
	подвижные порталные башни
19m	длина штанкета
22m	высота колосников
15m - 9m	рабочий габарит зеркала сцены
17m	ширина зеркала сцены
11m	высота зеркала сцены
10m	высота арьерсцены
12m	диаметр поворотного круга
пп 1	подъемная платформа (8 x 2m)



БОКОВОЙ РАЗРЕЗ СЦЕНЫ



Условные обозначения

	софиты
	штанкетные подъемы
	фермовые подъемы
	линия занавеса
	подвижные порталные башни
19m	длина штанкета
22m	высота колосников
15m - 9m	рабочий габарит зеркала сцены
17m	ширина зеркала сцены
11m	высота зеркала сцены
10m	высота арьерсцены
12m	диаметр поворотного круга
пп 1	подъемная платформа (8 x 2m)

Утверждаю

Директор «Государственного академического
казахского музыкально-драматического
театра имени К.Куанышбаева»

Жаудыр А.Ж. _____

**ТЕХНИЧЕСКИЙ РАЙДЕР СЦЕНЫ
ТЕАТРА им. К. КУАНЫШБАЕВА**
г. Нур-Султан, ул 23-15, 8/1

Световое оборудование театра

<i>Расположение</i>	<i>Наименование</i>	<i>Количество (шт.)</i>
Софит. Фронт.	Прожектор: PC 2 Kw Прожектор: SoloFrame 1000	6 шт
1 Софит	Прожектор: PC 2 Kw Прожектор: SoloFrame 1000 Прожектор: LIGHT Sky Tx 1940 zoom	2 шт 2 шт 4 шт
2 Софит	Прожектор: PC 2 Kw Прожектор: SoloFrame 1000	2 шт 1 шт
3 Софит	Прожектор: LIGHT Sky Tx 1940 zoom	4 шт
4 Софит	Прожектор: SoloFrame 1000	4 шт
Портальная башня	Прожектор: Source Four ETC с лампой HPL - 750	3+3шт
Балконы	Следящие пушки	2 шт

По вопросам светового оборудования обращаться: Бекбембетов Азамат
Тел: +7 702 532 7728

Звуковое оборудование театра

<i>Расположение</i>	<i>Наименование</i>	<i>Количество (шт.)</i>
1. Пульт микшерный	«MIDAS PRO» 144 канала	1 шт
2. Колонки/мониторы	«Turbosound»	6 шт
3. Микрофоны/подвесные	«Shure»	9 шт
4. Колонки/портал	«Turbosound»	16 шт
5. Радио микрофон	«Shure»	4 шт
6. Проигрыватель	«Taskam»	2 шт

По вопросам звукового оборудования обращаться: Кыстыкбаева Ляззат
Тел: +7 701 520 8001

Технические характеристики сценической площадки

Зеркало сцены (м)	17x7,8 (длина,высота)
Глубина сцены от красной линии (м)	16
Высота до колесников (м)	14.2
Штанкеты (шт)	16
Боковые штанкеты (шт)	2
Софиты (шт)	4
Выносной софит (шт)	1
Круг сцены	D-12m
Экран проектора	имеется
Оркестровая яма	3x17м
Управление декорационными подъемами	механическое
Управление софитными подъемами	механическое
Сценическая площадка	На одном уровне с партером

По вопросам сценической площадки обращаться: Борбасов Марат
Тел: +7 701 569 1303

В таблицах и на схеме указан типовой развес светового и звукового оборудования. Актуальную конфигурацию развеса на Ваше мероприятие уточняйте заранее. Наличие кабелей, переходников и вопросы коммутации согласовываются заранее.

Должность	Ф.И.О.	Номер телефона
Заместитель директора по художественно-постановочным вопросам	Ибраев Олжас Канатович	8 702 842 1780
Зав. Художественно-постановочной частью	Балтабаев Танат Талгатулы	8 775 491 0909